



MasterClass+

Créer mon entreprise durable
et responsable



Public cible



**Future
entrepreneur**

**Coach,
formateur
et
facilitateur**

**Acteur de la
société
civile**

Promoteur

Modules

30 heures de formation



Module 1 : Entrepreneuriat (8 heures)

- Introduction à l'esprit entrepreneurial
- Diagnostic de personnalité entrepreneuriale
- Diagnostic de l'entrepreneuriat : identification des opportunités et évaluation des risques
- Business Model Canvas (BMC) : création et analyse d'un modèle d'affaires

Module 2 : Soft Skills et communication (8 heures)

- Développement des compétences transversales essentielles à l'entrepreneuriat
- Communication efficace : techniques de présentation, négociation et persuasion
- Gestion du temps et des priorités
- Gestion du stress et résolution de problèmes



Module 3 : Management de l'entreprise (8 heures)

- Leadership : styles de leadership, motivation et gestion des équipes
- Travail d'équipe : collaboration, communication et résolution de conflits
- Prise de décision : méthodes et outils pour prendre des décisions éclairées
- Gestion du changement et de l'innovation

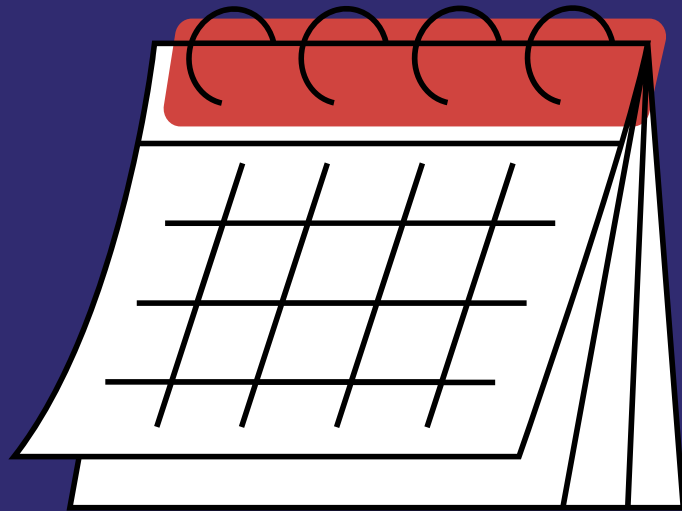


Module 4 : Créer une entreprise durable et responsable (6 heures)

-
- Objectifs de développement durable (ODD) : introduction et intégration dans les activités entrepreneuriales
- Durabilité environnementale : pratiques éco-responsables et gestion des ressources
- Responsabilité sociétale des entreprises : impact social et éthique des décisions entrepreneuriales
- Modèles d'entreprises durables : exemples et bonnes pratiques



Details de la formation

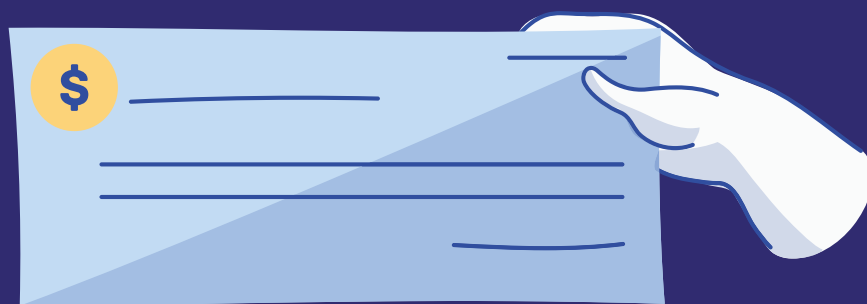


1 - 2 - 3 Aout

10-11 Aout



09 rue Abdelhamid Ibn Badis Cité
Jardin 1002, Belvédère, 1002,
Tunis



600 DT en TTC

Label et Certification



Certificat National : TAMK-IN EXECUTIVE TRAINERS T.E.T

Nous avons créé la certification nationale T.E.T (TAMK-IN Executive Trainers)pour aider les organisations , les associations , les agences de coopération internationales et les entreprises à trouver des facilitateurs et des formateurs expérimenté(e)s et outillé(e) s dont elles ont besoin pour mener à bien leurs missions



Label et Certification



Certificat international : INLPTA

L'INLPTA représente un réseau de formateurs agréés sur plus de 50 pays et les cinq continents



Modalités pédagogiques



Approche 1

Utiliser des méthodes d'apprentissage par action afin de bien maîtriser les différents outils de La Formation

Approche 2

Utiliser la pédagogie active

Approche 3

Utiliser des études de cas et des travaux de groupes



Contactez-Nous

51 820 317

contact@tamk-in.com

www.tamk-in.com